

Visualización de datos espaciales

IIC2026

Codificación de datos geométricos

Visualización de datos espaciales

IIC2026

Visualización de datos espaciales

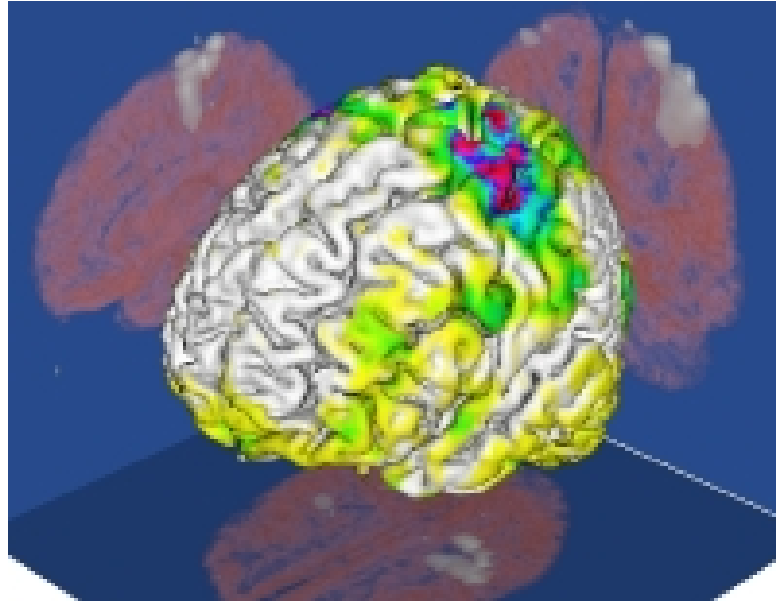
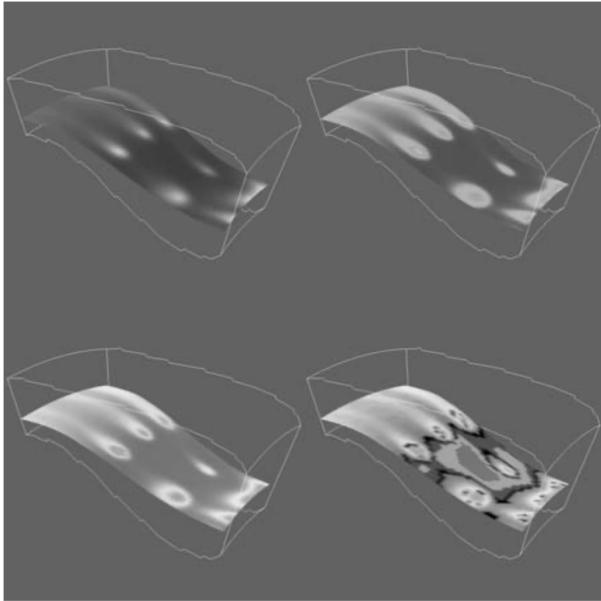
La decisión de diseño principal a utilizar en este caso es: utilizar geometría entregada.

Utilizar geometría entregada

Si realmente es uno de los focos y puntos de interés identificados en la abstracción de tareas y datos.



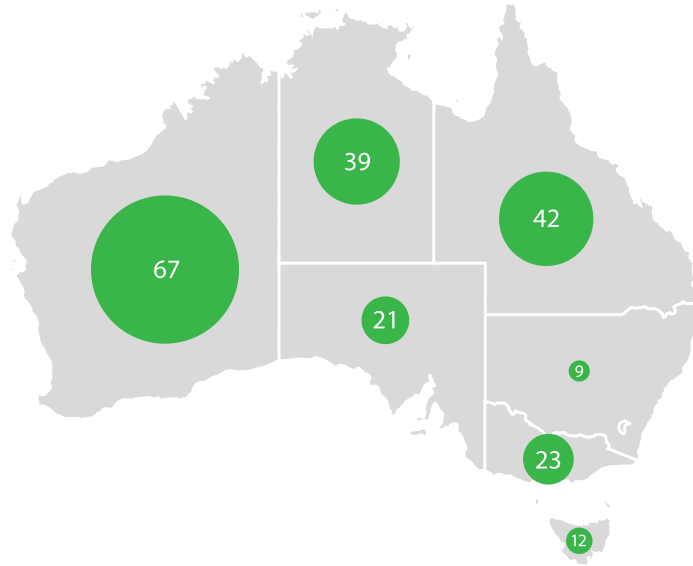
Datasets de campo y datos singulares de grilla



(Fuente: The Visualization Handbook (Hansen y Johnson))

(Fuente: [Scientific Visualization Research](#))

Datasets geométricos y geográficos



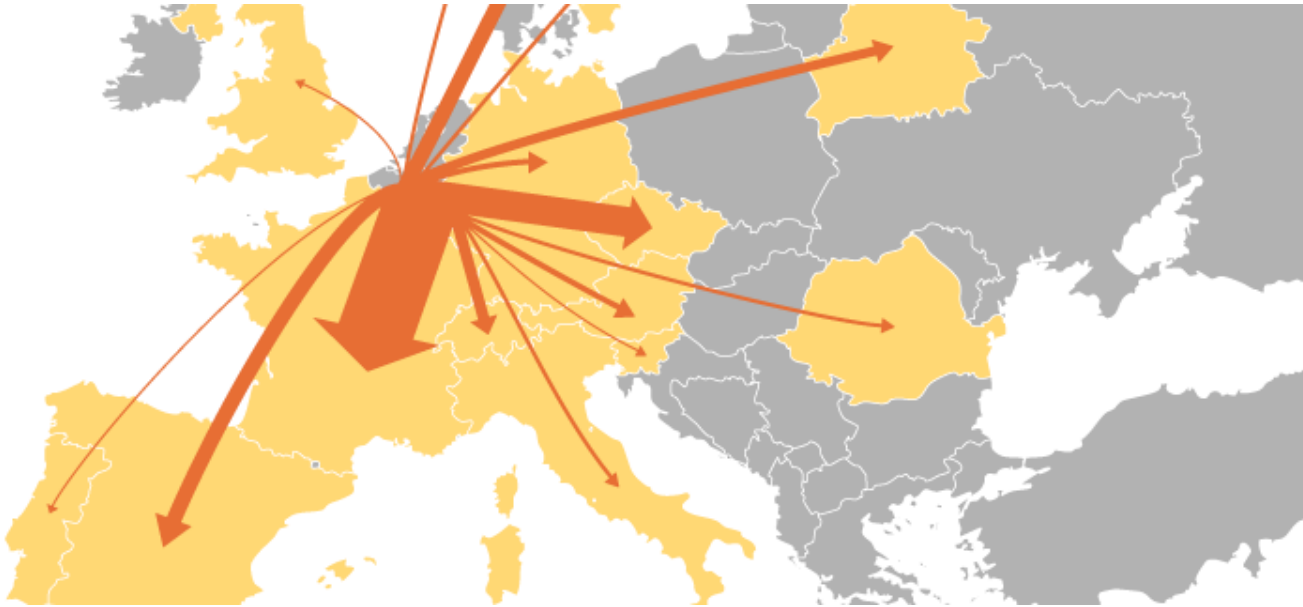
(Fuente - [DataViz Catalogue: Bubble map](#))

Datasets geométricos y geográficos



(Fuente - [DataViz Catalogue: Connection map](#))

Datasets geométricos y geográficos

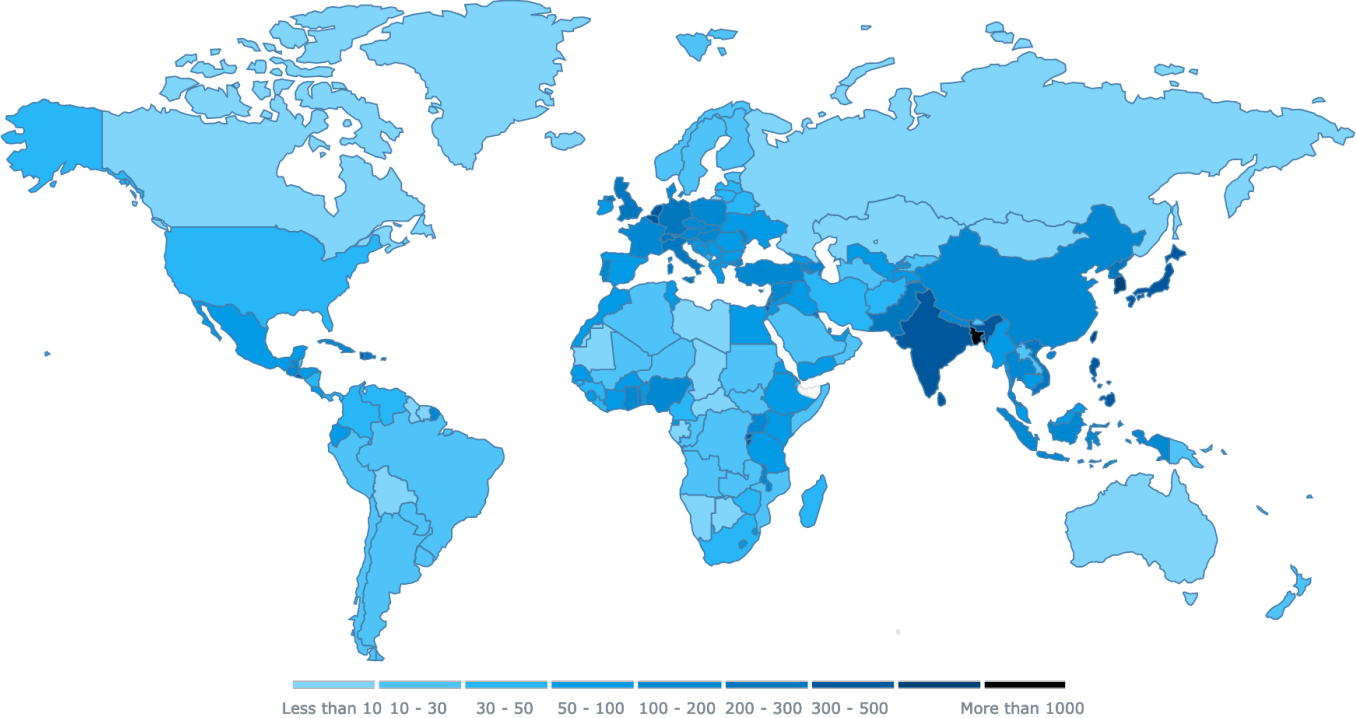


(Fuente - [DataViz Catalogue: Flow map](#))

Mapa coroplético

Population Density (people per km²)

(Data source: Wikipedia, 2015)



(Fuente - AnyMap JS Maps : World Choropleth Map)

Idiom

Mapa coroplético.

Qué: Datos

Geométrico: datos geográficos (formas) de regiones. Tabular: atributo de valor cuantitativo por región.

Cómo: Codificar

Espacio: utilizar geometría entregada por forma de regiones. Color codifica atributo mediante *colormap* ordenado.

Codificación de datos geométricos

Visualización de datos espaciales

IIC2026

¡Deja tus preguntas en los comentarios!